

ПРАЗДНИЧНЫЙ ГРАФИК РАБОТЫ IML

Режим работы контактного центра

30 декабря – 09:00-22:00

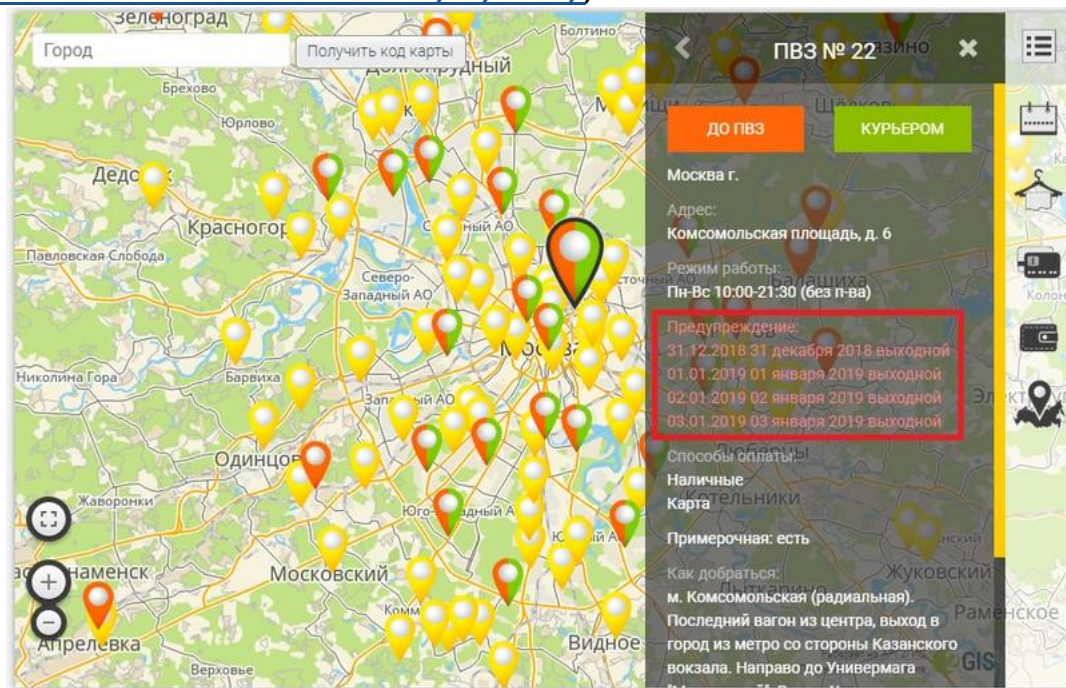
31 декабря – 3 января: выходные дни

4-8 января – 9:00-20:00

с 9 января в обычном режиме – с 9:00 до 22:00.

Режим работы Пунктов приёма и выдачи

(см. в описании по каждому пункту)



Режим работы курьерской службы IML

Для Москвы

29 декабря – последний день доставки в 2018 г.

4-6 января – доставка по графику субботы (Москва + область)

8 января – доставка по графику субботы (Москва + область)

7 января – по графику воскресенья (по городу)

с 9 января – режим доставки стандартный.

Для Санкт-Петербурга

29 декабря – последний день доставки (Санкт-Петербург + область)

4 января – первый день доставки (Санкт-Петербург + область)



4-6 января – доставка по графику субботы (Санкт-Петербург + область)

8 января – доставка по графику субботы (Санкт-Петербург + область)

7 января – по графику воскресенья (по городу)

с 9 января – режим доставки стандартный.

Ростов-на-Дону, Краснодар

29 декабря – последний день доставки (Краснодар, Ростов-на-Дону)

5 января – первый день доставки (Краснодар, Ростов-на-Дону)

5-6 января – доставка по графику субботы (Краснодар и Ростов-на-Дону)

7, 8 января – выходные дни

с 9 января – режим доставки стандартный.

Нижний Новгород

29 декабря – последний день доставки (по городу)

5 января – первый день доставки (по городу)

5-6 января – доставка по графику субботы (по городу)

7, 8 января – выходные дни

с 9 января – режим доставки стандартный.

Екатеринбург, Пермь, Челябинск, Тюмень

29 декабря – последний день доставки (Екатеринбург, Пермь, Челябинск, Тюмень)

5 января – первый день доставки (Екатеринбург, Пермь, Челябинск, Тюмень)

5-6 января - доставка по графику субботы (Екатеринбург, Пермь, Челябинск, Тюмень)

7, 8 января – выходные дни

с 9 января – режим доставки стандартный.

